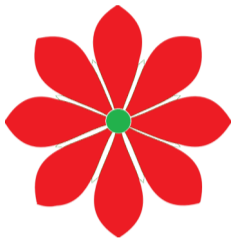


MONTEFORTE IL FIORE
cooperativa sociale a r.l.
Centro Diurno
per la disabilità
Via Perazzolo, 1
Monteforte d'Alpone
Tel. 0456104755



Chiunque può inviare commenti e contributi da pubblicare nei prossimi numeri a cura della redazione, utilizzando il seguente indirizzo mail.

coop.ilfiore@tiscali.it

oppure per Fax al numero

0456130301

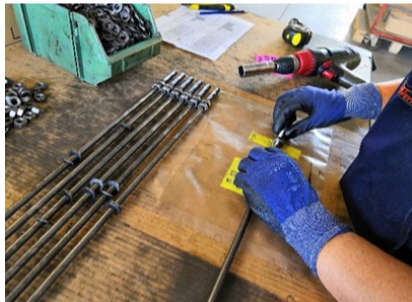
Il Foglio Informativo è disponibile anche ON-LINE all'indirizzo.

DA SEMPRE VICINI ALLE PERSONE CON DIVERSE PROGETTUALITÀ...

PER VALORIZZARE LE CARATTERISTICHE DI OGNUNO

Un detto tra i più famosi, utilizzati e commentati è il proverbio “Il lavoro nobilita l'uomo”.

Si tratta di una frase che vuole porre l'accento sul **lavoro e su quanto questo sia importante per le persone**. Infatti il proverbio sottolinea come, attraverso l'occupazione, l'essere umano possa far crescere il proprio livello personale, elevandosi. È un modo di dire davvero famoso che viene spesso utilizzato per ricordare che **la dignità degli individui passa anche attraverso la professione**, che non deve essere la migliore o la più prestigiosa, ma semplicemente deve avere una propria utilità all'interno della società e deve impiegare una quantità di tempo consona.



“Il lavoro nobilita l'uomo” sottolinea l'importanza di ciò che si fa per la propria crescita personale; la spiegazione profonda è molto semplice: **attraverso il lavoro l'uomo si nobilita**, ovvero accede a un **rango più elevato nella scala morale**. Necessaria deve essere la consapevolezza che non è la tipologia di occupazione a contare, ma il fatto di far parte di un gruppo e di lavorare nel migliore dei modi per far crescere l'essere umano.

Cosa dice Juma del lavoro:

- Ho conosciuto persone che mi hanno accolto
- Si prendono cura di me oltre l'aspetto lavorativo
- Ho imparato a prendere l'auto-bus in modo autonomo
- Faccio parte di un gruppo
- Non vorrei mai andare a casa

Tutto ciò si realizza nel nostro laboratorio Fiore Lavoro

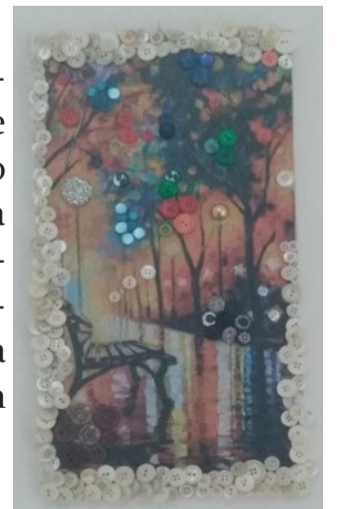
Cosa dice Diego del progetto

- Dipinto
- Lavoro di squadra
- Esercizi di respirazione e rilassamento
- Gionata positiva
- Ci metto attenzione
- Mi sento accolto
- Ho incontrato persone gentili

Sotto questo profilo, **il lavoro** rappresenta un importante fattore di riconoscimento sociale, poiché contribuisce alla crescita dell'autostima e consente di sviluppare un processo di rappresentazione identitaria più solida.

MA!!!

Quando il lavoro inteso come proposta manuale e produttiva, in ambiente considerato “fabbrica” non è opportuno ed efficace, per un serie di valutazioni, nasce l'esigenza di utilizzare nuove progettualità, che non si ispirano all'idea di lavoro così come comunemente intesa, ma a momenti di laboratorio per sviluppare aspetti quasi prettamente educativi, dove la base educativa, finalizzata all'agire e al fare, viene incanalata in percorsi strutturati.



Tutto ciò si realizza nei nostri progetti di laboratorio e nel Centro Diurno

Una Vita a Colori

tema del programma estivo .

Relazioni e comunicazione si fondono con la bellezza dei colori.

La Fabbrica dei colori

Attività creativa e di stimolazione multi sensoriale

Proposta e realizzazione di momenti creativi collettivi dove l'arte è stata usata come mezzo o come gioco, e non come fine. Non esiste l'esercizio del bel disegno, ma lo sviluppo dell'intuito e dell'istinto creativo. Queste due attitudini guidano la persona nell'atto creativo naturale. In questo laboratorio aiutiamo le persone ad esprimersi liberamente incanalando la loro immaginazione. L'energia collettiva e la dinamica di gruppo sono di per sé un risultato.



Forme in movimento

Attività creativa

Proposta di creazione di semplici opere d'arte su cartoncino con la tecnica del collage e su compensato con colori acrilici-tempera e materiale vario, su ispirazione delle opere di Vasilij Kandisky, pittore ed esponente del Movimento dell'Astrattismo. Sono state utilizzate forme geometriche di base (triangolo, cerchio, quadrato) in abbinamento a colori intensi ed a scelte mirate di sottofondo musicale per creare un contesto creativo ed evocativo, ricco di emozioni.



All'Opera e un mondo da scoprire

Attività creativo-cognitiva

Proposta di completamento di disegni a specchio o vari con l'uso dei colori primari e secondari e di quelli caldi e freddi (secondo i contenuti presentati nell'attività cognitiva collegata "Un mondo a colori") e di creazione di produzioni artistiche con tecniche miste e materiali variegati. Nello specifico le proposte individuate sono state **"la ruota dei colori"**, con scelte semplificate rispetto l'originale di ispirazione montessoriana; **"I colori della natura"**; **"i gelati colorati"** e la realizzazione dei vari personaggi protagonisti delle letture. Sono stati inoltre realizzati dei quadri o dipinti, adibiti poi all'abbellimento della struttura.



ARRICCHIRE I NOSTRI AMBIENTI... PER NOI UNA SODDISFAZIONE!!!!



SOLE

ACQUA

CALDO

ESTATE

GIARDINO

ARIA APERTA



CHE COSA TI
FA PENSARE ?



A breve inaugurazione del birrificio



Da un anno abbiamo lanciato questa nostra nuova iniziativa, legata alla realizzazione di un micro birrificio artigianale e sociale, con lo scopo di creare spazi ed occasioni di aggregazione per la collettività, oltre a favorire l'inclusione lavorativa di persone svantaggiate, quale soluzione dignitosa a situazioni di disagio e fragilità che consentano di uscire dalle logiche assistenziali e di riattivare legami di solidarietà nella comunità.

Durante quest'anno abbiamo proposto sul mercato 3 diversi tipi di birra, incontrando il favore e l'apprezzamento di quanti le hanno potuto degustare.

OH ISSA! Una session IPA, birra chiara, alla melissa, dal carattere semplice, umile e sincero, con l'aggiunta di melissa che regala freschezza e sapore.

ROBIN! Una Irish Red Ale, birra scura, dal sapore maltato, poco amaro, discretamente secca in uscita ed un corpo delicato che la rende perfetta come compagnia per le fredde giornate invernali.

KOLOSSO! Una German Ale, non filtrata, non pastorizzata, adatta per tutte le stagioni e da accompagnare con ogni piatto.

Con queste birre siamo stati presenti in diversi eventi durante quest'anno ed abbiamo avviato delle significative collaborazioni con numerosi ambienti della zona, tutto ciò in attesa di completare i lavori di realizzazione del nostro birrificio, in Via Della Fontana, 41 a Monteforte d'Alpone. Tutte le nostre produzioni sono comunque disponibili presso questa sede oppure chiamando lo **0456102489**.



SCAMBIO CON ALTRE REALTÀ



Questo biglietto e questa calamita decorata sono stati pensati e realizzati nei nostri laboratori quale pensiero di ringraziamento per tutti i volontari dell'associazione Pavoniana "la Famiglia" di Montagnana che hanno portato avanti per 12 settimane un Grest aperto ad alunni delle elementari, medie e a ragazzi che abitano in casa famiglia. Un donarsi agli altri in modo libero, spontaneo e gratuito, ma per nulla improvvisato né privo di fondamenta educative.



SANTA MESSA INSIEME

Vogliamo riprendere la tradizione di celebrare la S. Messa presso il centro diurno, interrotta due anni



fa, causa covid. Ovviamente non si tratta della Messa di Natale, ma di una celebrazione con la quale ringraziare il Signore per averci fatto superare la difficile situazione affrontata in questi due anni, ricordare le persone che per vari motivi non sono più tra noi e per dare un segnale di ripresa e di ritorno alla normalità. La S. Messa viene celebrata **MERCOLEDÌ 5 OTTOBRE alle ore 14,30, all'esterno del Centro Diurno.**

Scoop del giorno

Frase di riflessione per darsi la carica!!!!!!

"Ridere non è solo contagioso,

ma è anche la migliore medicina"

"Fai quello che puoi, con quello che hai, nel posto in cui sei"

"Non tutti possiamo fare grandi cose, ma possiamo fare piccole cose con grande amore".

Ringraziamento Speciale e sincero a tutti gli esercizi pubblici che si rendono disponibili per favorire la distribuzione del nostro giornalino, mettendo a disposizione un piccolo spazio all'interno delle loro attività.